



## 25. PULL CON TRECCIE

**LANA GATTO®**

### OCCORRENTE

g 650 di filato Camel Hair, colore 5403  
ferri n. 4,5 e n. 6,5  
ferro circolare n. 4,5  
ago da lana

### PUNTI IMPIEGATI

Punto tubolare, maglia rasata rovescia, punto coste 2/2, treccia su 4 e su 6 maglie, motivo con intrecci diagonali (schema A), motivo a spina di pesce (vedi schema B).

#### TRECCIA SU 4 MAGLIE

1° ferro: 4 m. dir.

2° ferro e ferri pari: lavorare le maglie come si presentano.

3° ferro: mettere 2 m. in sospenso davanti al lavoro, 2 m. dir., lav. a dir. le 2 m. in sospenso.

Ripetere dal 1° ferro.

#### TRECCIA SU 6 MAGLIE

1° ferro: 6 m. dir.

2° ferro e ferri pari: lavorare le maglie come si presentano.

3° ferro: mettere 3 m. in sospenso davanti al lavoro, 3 m. dir., lav. a dir. le 3 m. in sospenso.

Ripetere dal 1° ferro.

### CAMPIONE

cm 10 x 10 lavorati a m. rasata rovescia con i ferri n. 6,5 sono pari a 13 maglie e 19 ferri.

### ESECUZIONE

#### DIETRO

Con i ferri n. 4,5 avviare 58 maglie e lavorare 4 ferri a p. tubolare, proseguire a punto coste 2/2 per 10 ferri distribuendo 4 aumenti nel corso del 1° ferro (per ogni aumento puntare il ferro nel filo orizzontale che unisce due maglie e lavorare 1 maglia).

Continuare con i ferri n. 6,5 a maglia rasata rovescia. A cm 45 di alt. tot., per gli scalfi raglan, diminuire ai lati 1 maglia ogni 2 ferri per 20 volte. Lasciare in sospenso le 22 maglie rimaste.

#### DAVANTI

Con i ferri n. 4,5 avviare 58 maglie e lavorare 4 ferri a p. tubolare, proseguire a punto coste 2/2 per 10 ferri distribuendo 5 aumenti nel corso del 1° ferro. Proseguire con i ferri n. 6,5 impostando il lavoro come segue: 8 m. a rovescio, 6 m. a treccia, 2 m. a rovescio, 15 m. a diritto, 1 m. a rovescio, 15 m. a diritto, 2 m. a rovescio, 6 m. a treccia, 8 m. a rovescio; lavorare sulle 31 maglie centrali il motivo con coste diagonali seguendo lo schema A.

A cm 45 di alt. tot., impostare la lavorazione con treccia sulle 8 maglie laterali, all'inizio e alla fine del ferro [2 m. rov., 4 m. dir. (treccia), 2 m. rov.], e contemporaneamente, per gli scalfi, diminuire ai lati 1 m. ogni 2 ferri per 20 volte, lavorando 2 m. insieme sul dir. del lavoro come segue: lavorare insieme a rov. l'ultima delle 8 maglie iniziali e la prima delle maglie del motivo con coste diagonali e alla fine del ferro lav. insieme a rov. l'ultima maglia del motivo con coste diagonali e la prima delle 8 m. finali con treccia, ripetere per 20 volte.

Contemporaneamente a cm 17 di alt. dall'inizio degli scalfi, per lo scollo, lasciare in sospenso le 11 m. centrali e proseguire sulle due parti separatamente, diminuendo ai lati dello scollo 2 m. per 3 volte.

#### MANICA DESTRA

Con i ferri n. 4,5 avviare 38 maglie e lavorare 4 ferri a p. tubolare, proseguire a punto coste 2/2 per 14 ferri distribuendo 1 aumento nel corso del 1° ferro. Proseguire con i ferri n. 6,5 impostando il lavoro come segue: 4 m. a rovescio, 15 m. a diritto, 1 m. a rovescio, 15 m. a diritto, 4 m. a rovescio; sulle 31 maglie centrali lavorare il motivo con coste diagonali seguendo lo schema A e contemporaneamente aumentare ai lati 1 m. ogni 10 ferri per 5 volte. Dopo 36 ferri proseguire con il motivo a spina di pesce rivolto a sinistra per 12 ferri e poi con il motivo rivolto a destra per 12 ferri. Continuare a m. rasata rovescia per 15 giri poi impostare la lavorazione con treccia sulle 8 maglie laterali, all'inizio e alla fine del ferro [2 m. rov., 4 m. dir. (treccia), 2 m. rov.] e contemporaneamente, per gli scalfi raglan, diminuire sul lato destro 1 m. ogni 2 ferri per 7 volte e 1 m. ogni 4 ferri per 6 volte, e sul lato sinistro 1 m. ogni 2 ferri per 8 volte e 1 m. ogni 4 ferri per 6 volte, lavorando sul dir. del lavoro 2 m. insieme a rovescio come segue: lavorare insieme a rov. l'ultima delle 8 maglie iniziali e la prima delle maglie a m. rasata rov. e alla fine del ferro lav. l'ultima delle m. a m. rasata rov. con la prima delle 8 m. finali con treccia. Lasciare in sospenso le 22 m. rimaste.

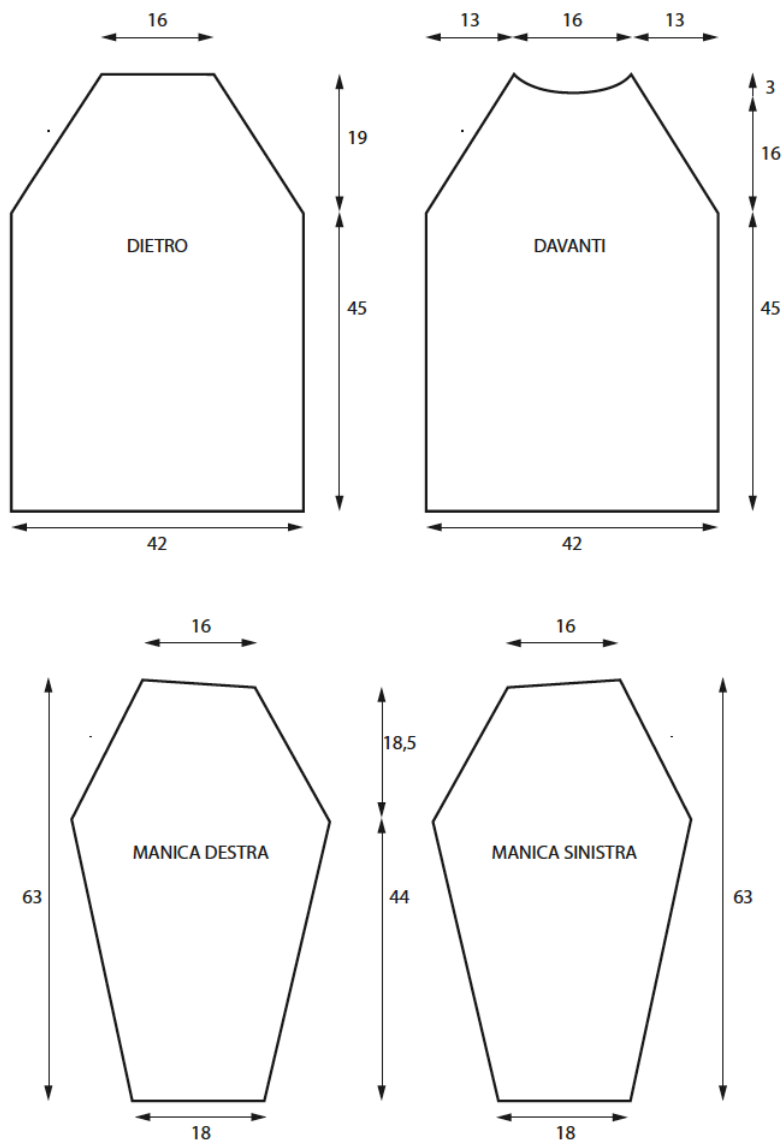
#### MANICA SINISTRA

Lavorare come la manica destra, ma in modo speculare.

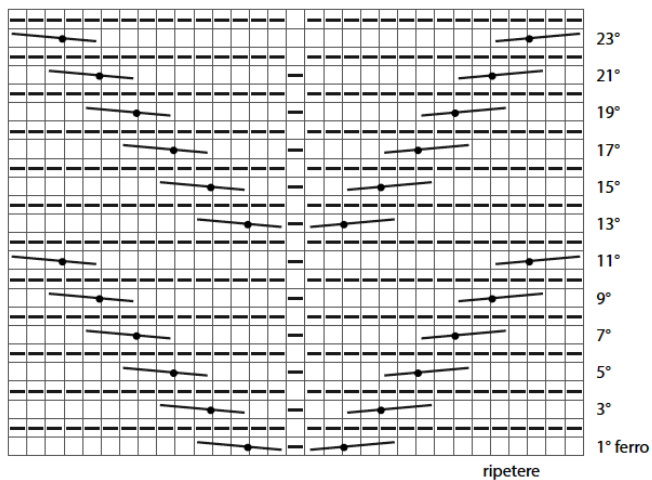
### CONFEZIONE

Cucire le maniche lungo gli scalfi raglan. Cucire i fianchi e i sotto manica. Per il collo, con il ferro circolare riprendere 22 m. lungo il

dietro, 22 m. lungo il margine di una manica, 18 m. lungo lo scollo davanti, 22 m. lungo il margine dell'altra manica e lavorare a coste 2/2 per 4 giri, poi lavorare 2 giri a p. tubolare e chiudere le maglie con l'ago.



SCHEMA A



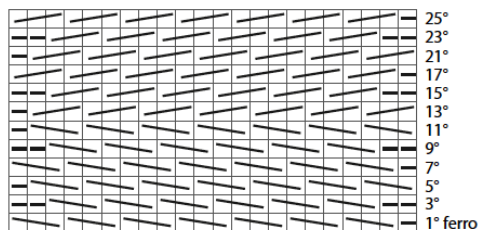
□ 1 m. dir.

▢ 1 m. rov.

▬ 5 m. incrociate a sinistra= mettere 3 m. dir. in sospeno davanti al lavoro, 2 m. dir., poi lavorare a dir. le 3 m. in sospeno.

▬ 5 m. incrociate a destra= mettere 2 m. dir. in sospeno dietro il lavoro, 3 m. dir., poi lavorare a dir. le 2 m. in sospeno.

SCHEMA B



Nei ferri pari lavorare le maglie come si presentano

▢ 1 m. rov.

▬ 3 m. incrociate a sinistra= mettere la m. dir. in sospeno sul davanti del lavoro, 2 m. rov., poi lavorare a dir. la m. in sospeno.

▬ 3 m. incrociate a destra= mettere 2 m. rov. in sospeno dietro il lavoro, 1 m. dir., poi lavorare a rov. le 2 m. in sospeno.