



9. PULL CON TRECCE

LANA GATTO®

OCCORRENTE

g 850 di filato Camel Hair, colore 5914
ferri n. 8
uncinetto n. 8
ago da lana

PUNTI IMPIEGATI

Con i ferri: grana di riso semplice, coste 3/1 (3 m. dir., 1 m. nov.), trecce incrociate a destra e sinistra; lav. con intrecci (schema A).

Con l'uncinetto: maglia bassissima.

GRANA DI RISO SEMPLICE

Si lavora su un numero di maglie pari.

1° ferro: 1 m. dir., 1 m. rov.

2° ferro: 1 m. dir., 1 m. rov.

TRECCE INCROCIATE A DESTRA

Mettere 4 m. in sospenso dietro il lavoro, 3 m. dir., poi lavorare le m. in sospenso come segue: 1 m. rov., 3 m. dir.

TRECCE INCROCIATE A SINISTRA

Mettere 3 m. in sospenso davanti al lavoro, 1 m. rov., 3 m. dir., poi lavorare a dir. le 3 m. in sospenso.

CAMPIONE

cm 10 x 10 lavorati a grana di riso semplice con il filato messo doppio sono pari a 11 maglie e 10 ferri.

ESECUZIONE

Il capo è realizzato con il filato messo doppio.

DIETRO

Avviare 60 maglie e lavorare a punto grana di riso semplice per cm 12. Continuare impostando il lavoro come segue e diminuire 1 maglia nel corso del 1° ferro (=59 maglie): 1 m. di viv. * 1 m. rov., 3 m. dir. *, ripetere da * a * e terminare con 1 m. rov., 1 m. di viv.

Dopo 4 ferri di lavorazione a coste iniziare la lavorazione con intrecci come segue:

5° ferro: 1 m. di viv., 1 m. rov., * 1 treccia a sinistra, (1 m. rov., 3 m. dir.) per 2 volte, 1 m. rov., 1 treccia a destra, (1 m. rov., 3 m. dir.) per 2 volte, 1 m. rov. *, ripetere da * a *, 1 m. rov., 1 m. di viv. Proseguire con la lavorazione a coste per altri 8 ferri, poi lavorare come segue:

17° ferro: 1 m. di viv., (1 m. rov., 3 m. dir.) per 2 volte, 1 m. rov., 1 treccia a destra, (1 m. rov., 3 m. dir.) per 6 volte, 1 m. rov., 1 treccia a destra, (1 m. rov., 3 m. dir.) per 2 volte, 1 m. rov., 1 m. di viv.

Proseguire a coste per altri 8 ferri seguendo la lavorazione, poi ripetere gli intrecci dal 5° ferro al 17° ferro.

Terminata la lavorazione con intrecci proseguire a grana di riso semplice per cm 5 aumentando 1 m. nel corso del 1° ferro (=60 maglie) poi, per gli scalfi, intrecciare ai lati 5 maglie.

A cm 16 dagli scalfi, per le spalle, intrecciare ai lati 4 maglie per 3 volte; intrecciare morbidamente le 26 maglie restanti per lo scollo.

DAVANTI

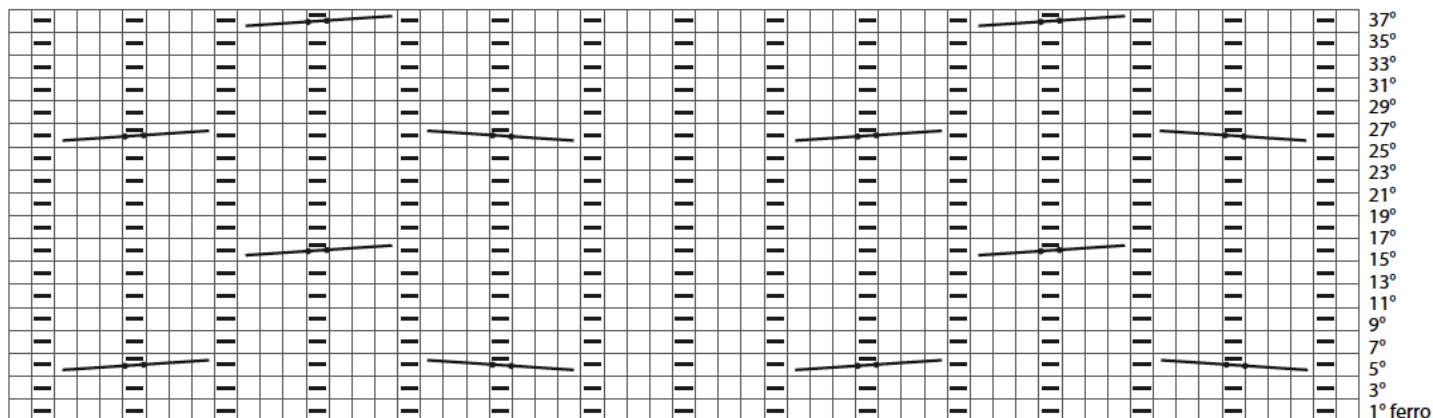
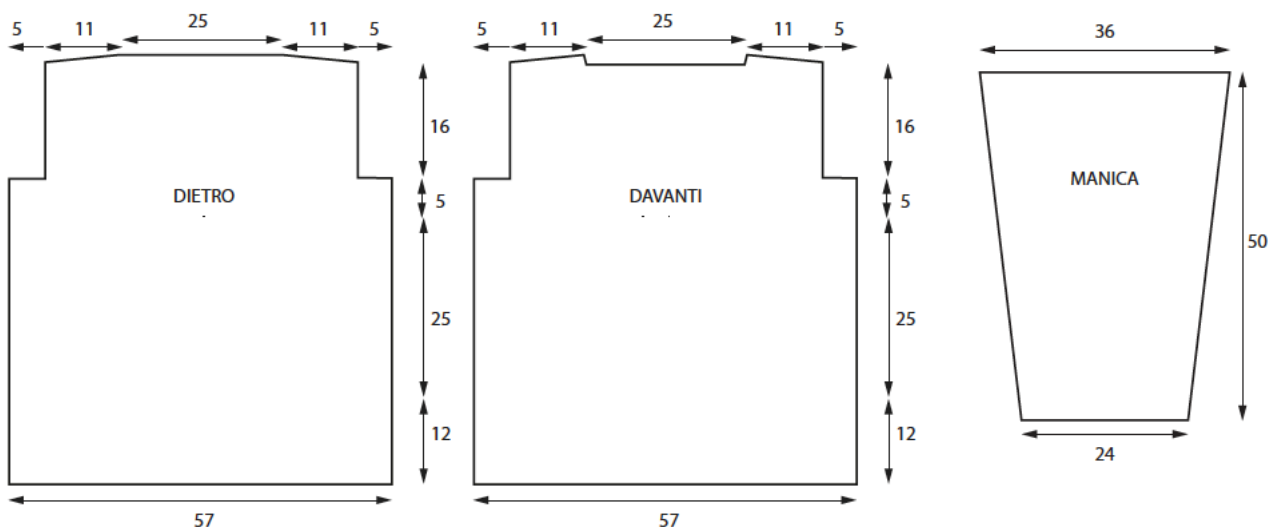
Lavorare come il dietro. Per lo scollo, a cm 16 dagli scalfi, contemporaneamente all'intreccio delle m. delle spalle, intrecciare 26 m. centrali e proseguire sulle due parti separatamente intrecciando per ogni spalla 4 maglie per 3 volte.

MANICA

Avviare 30 maglie e lavorare a grana di riso semplice aumentando ai lati 1 maglia ogni 4 ferri per 5 volte. A cm 50 di alt. tot. intrecciare tutte le maglie. Allo stesso modo eseguire l'altra manica.


CONFEZIONE


Cucire le spalle. Cucire le maniche agli scalfi, poi chiudere i fianchi e i sotto manica. Refinire lo scollo a m. bassissima con l'uncinetto tenendo le maglie piuttosto morbide.



Nei ferri pari, non presenti nello schema, lavorare le maglie come si presentano,

☐ 1 m. dir. ▨ 1 m. rov.

 7 m. incrociate a destra a coste = mettere 4 m. in sospenso dietro il lavoro, 3 m. dir., poi lavorare le m. in sospenso come segue: 1 m. rov., 3 m. dir.

 7 m. incrociate a sinistra a coste = mettere 3 m. in sospenso davanti al lavoro, 1 m. rov., 3 m. dir., poi lavorare a dir le 3 m. in sospenso