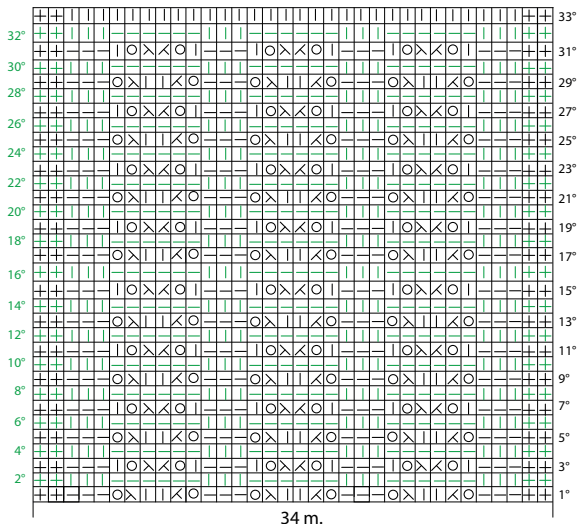


COLONNE TRAFORATE



LEGENDA \boxplus = 1 m. di vivagno da lavorare sempre a dritto

\square = 1 m. diritta \square = 1 m. rovescia \circ = 1 gettato

\boxtimes = 2 m. insieme a dritto \boxtimes = 1 accavallata semplice

I ferri indicati in nero corrispondono al dritto del lavoro, mentre i ferri indicati in verde corrispondono al rovescio.

Ogni quadretto corrisponde a 1 m. e 1 ferro.