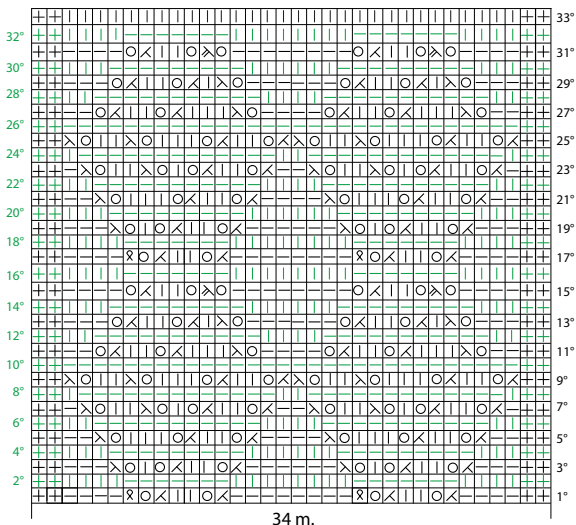


DIAGONALI TRAFORATE



LEGENDA = 1 m. di vivagno da lavorare sempre a diritto

= 1 m. diritta = 1 m. rovescia = 1 m. diritta ritorta

= 2 m. insieme a diritto = 1 gettato

= 1 accavallata semplice = 1 accavallata doppia

I ferri indicati in nero corrispondono al diritto del lavoro,
mentre i ferri indicati in verde corrispondono al rovescio.

Ogni quadretto corrisponde a 1 m. e 1 ferro.