



Taglia: cani di piccola taglia - **Difficoltà:** media

OCCORRENTE

- Filato **Super Soft** (100% Pura Lana Vergine Merino Extrafine) di cui 1 gomitolo da 50 g (125 metri) rosso n. 10095 e 1 gomitolo bianco n. 10001 • Ferri n. 3½
- Ago da lana • Spillone raccogliamaglie
- Anello di metallo

PUNTI IMPIEGATI

Coste 2/2 - Maglia rasata - MAGLIA RASATA JACQUARD: si lavora come la maglia rasata, seguendo lo schema e la legenda, utilizzando un gomitolo per ogni colore e incrociando i fili sul rovescio per evitare la formazione di buchi.

CAMPIONE - IMPORTANTISSIMO

PRIMA DI INIZIARE IL CAPO

cm 10 x 10 lavorati a maglia rasata = 19 m. e 27 ferri.

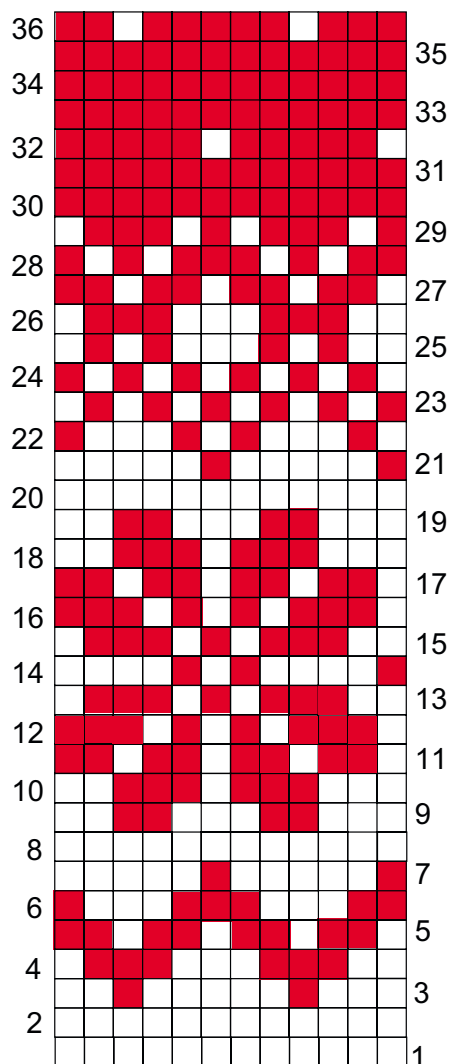
ESECUZIONE - Il cappottino inizia dal collo.

Con il bianco avviare 54 m. e lavorare a coste 2/2 per 26 ferri quindi, nel corso del ferro seguente, aumentare 8 m. a distanza regolare (= cm 9 e 62 m.) e proseguire a maglia rasata jacquard, lavorando ai lati 1 m. di vivagno. Terminato lo schema proseguire a maglia rasata solo con il filato rosso. CONTEMPORANEAMENTE a cm 6 di altezza dall'inizio della lavorazione a jacquard, lasciare in sospeso le ultime 13 m. e proseguire sulle 49 m. rimaste. Eseguiti cm 18 di altezza dal collo, per arrotondare la parte superiore del dorso, intrecciare ai lati 3 m., 2 m., 1 m. per 8 volte e 2 m., quindi intrecciare le 19 m. rimaste. Riprendere le 13 m. lasciate in sospeso e, per ottenere il sottopancia, lavorare fino a raggiungere la stessa altezza prima delle diminuzioni eseguite per sagomare la parte superiore del dorso, poi intrecciare.

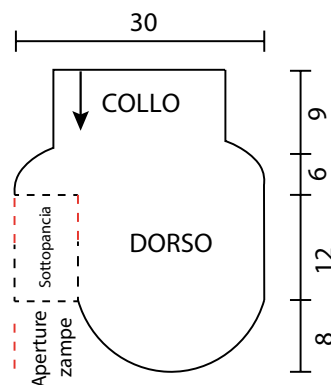
CONFEZIONE

Per la 1ª zampa, con il rosso riprendere 13 m. lungo un lato del sottopancia e un lato del dorso (= 26 m.), facendo in modo che la cucitura di chiusura corrisponda con il lato rimasto ancora aperto. Lavorare a coste 2/2 per 8 ferri, quindi intrecciare. Eseguire la cucitura di chiusura della zampa e del lato del sottopancia con il lato del dorso ancora aperto. Sempre con il rosso riprendere 82 m. lungo il dorso e il sottopancia, per creare il bordo di rifinitura, e lavorare a coste 2/2 per 6 ferri,

SCHEMA PER LA LAVORAZIONE A JACQUARD



Ogni quadretto corrisponde a 1 m. e 1 ferro



quindi intrecciare. Eseguire la 2ª zampa come la 1ª, quindi completare la cucitura del lato, bordo compreso. Inserire l'anello tra le m. per agganciare il guinzaglio.

Nota: lavare il capo a basse temperature, con poco ammorbidente e lasciarlo asciugare su una superficie piana, senza stenderlo.